



SM-20

자동 각질 포장기

automatic angle packing machine

사용서면서
020

instruction
manual

manufacturer :
SM food machine

신미식품기계

website :
www.sinmi.co.kr



주요부 설명 [description]



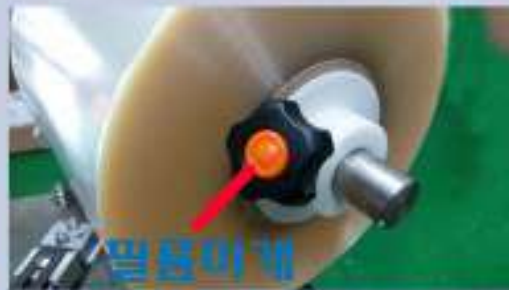
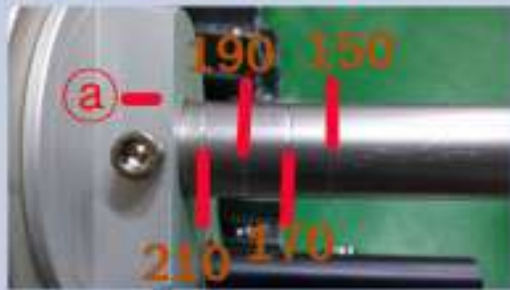
1. 기판부[board]



- (a) **이터 작동 버튼(HEATER ON/OFF)**
-연재온도를 설정온도까지 올려준다.
- (b) **모드 버튼(MODE)**-생산량, 필름길이, 설정온도 등의 세팅
- (c) **설정 버튼(SET)**-입력된 값을 설정한다.
*생산량설정-MODE를 1외 누르고 SET을 누르면 초기값 0 이 된다.
*필름길이설정-MODE를 2외 누르고 필름길이 입력하여 SET을 누른다.
(예:170필름길이⇒MODE누름>180(필름길이에 10더함)>SET누름)
*설정온도설정-MODE를 3외 누르고 원하는 온도를 입력하여 SET누름.
(예:130도 ⇒MODE누름>1300(마지막0은 도를 뜻함)>SET누름)
- (d) **수동 버튼**-몰드교체, 청소 시에 사용.
*누르고 있는 동안만 작동함. 손을 떼면 멈춤.
- (e) **운전 버튼**-포장 시작시 누름.
- (f) **정지 버튼**-포장 종료시 누름.
- (g) **전원 스위치**-전원을 켤때 사용.

2. 필름부[film]

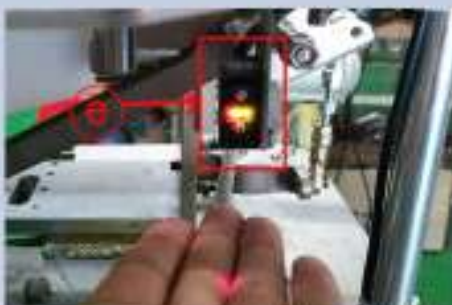
<필름 교체 방법>



- 1) 필름쪽 셋팅가이드(a)를 원하는 위치에 눈금을 맞추고 잠근다.
- 2) 필름을 필름봉에 끼운다.
- 3) 필름마개를 잠근다.
- 4) 필름을 위의 사진에 표시된 진행방향으로 끼운다.
- 5) 레버(b)를 살짝 들어올려 필름을 밀어넣는다.



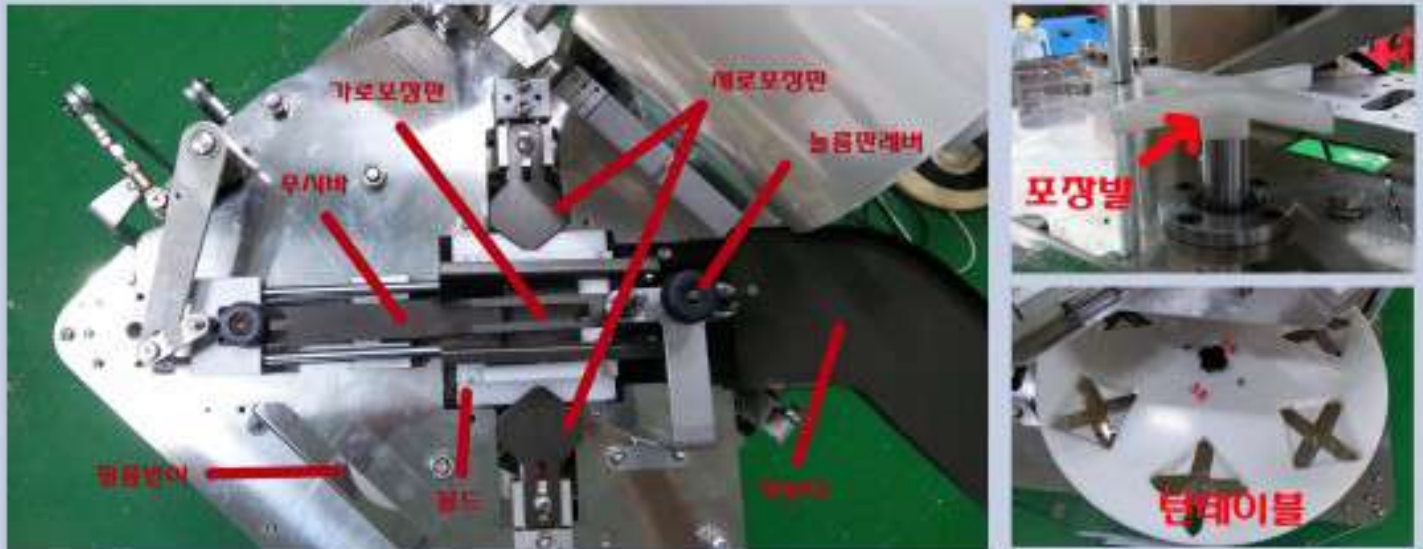
- 6) 필름을 필름쪽에 맞게 일치 시킨다.
(파란색선:150, 검정색선:170, 초록색선:190, 흰색선:210)
- 7) 필름쪽조정엔들(c)을 돌려 옆면의 바닥 필름쪽을 d처럼 일치 시킨다.



- 8) 기판에서 원하는 필름길이 설정을 안다. (기판부 모드셋팅 방법 참조)
- 9) 운전모드 실행후 근접센서(e) 밑에 손을 대어 필름을 1장 빼낸다.
- 10) 떡포장시 떡이 감지되면 램프에 불이 들어오고 필름이 나온다.
(만약 떡이 감지되지 않는다면 사진처럼 초록색 부분을 시계방향으로 램프가 점등될 때까지 돌린다.)

3. 포장부[wrapping]

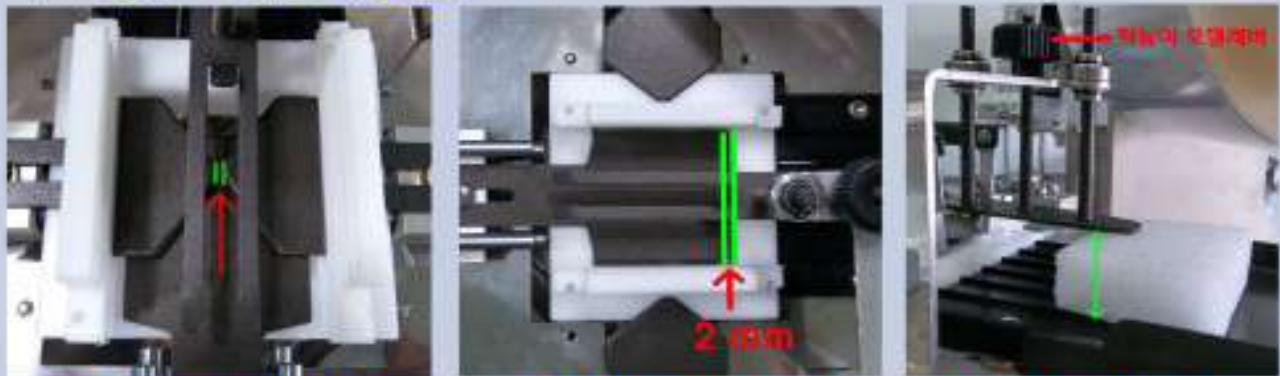
<포장부 부속품 명칭>



<포장부 부속품 교체방법>

- 1) 필름받이, 턴테이블, 무시바, 가로포장판, 세로포장판, 포장발, 몰드의 순으로 예제.
- 2) 예제시의 역순으로 장착.

<포장부 셋팅 방법>



<세로포장판 셋팅 사진>

<가로포장판 셋팅 사진>

<놀림판 셋팅 사진>

- 1) 위의 사진처럼 적당한 간격을 유지한 후 볼트를 꼭 조인다.
- 2) 세로포장판의 경우 뒤로 빠졌을 때 올라오는 떡의 간섭을 받지 않도록 한다.
(적당한 간격 : 떡의 간섭을 받지 않는 안도에서 최대한 가까운 거리)
- 3) 놀림판의 떡높이 조절 레버를 돌려 위의 사진처럼 떡높이를 맞춘다.

<청소및 주의 사항>

- 1) 이터판은 부드러운 칫솔모로 이물질 제거하고, 턴테이블은 뜨겁지 않은 물로 세척한다. (포장 후 이물질을 수시로 청소하여 기계의 고장을 예방한다.)
- 2) 운전 시작전 턴테이블 위에 영주, 걸레 등 운전 방해되는 물건을 치운다.

1. board



(a) HEATER ON/OFF BUTTON

- It gives up to the set temperature for current temperature.

(b) MODE BUTTON-change for output, film length, set temperature.

(c) SET BUTTON-set the input value.

***set the output**-press the MODE once, and then press SET.

***set the film length**-press the MODE twice, enter the length of the film, and press SET.

(ex: film length of 170 ⇒ MODE > enter 180(170+10) > SET)

***set temperature**-press the MODE three times, enter the desired temperature, and then press SET.

(ex: degrees of 130 ⇒ MODE > enter 1300(0=degrees) > SET)

(d) MANUAL BUTTON-usage for changing of mold, cleaning.

***It works only while you hold. It does not work when you release.**

(e) OPERATING BUTTON-usage for starting the wrapping.

(f) STOP BUTTON-usage for finishing the wrapping.

(g) POWER SWITCH-usage for on/off

2. film

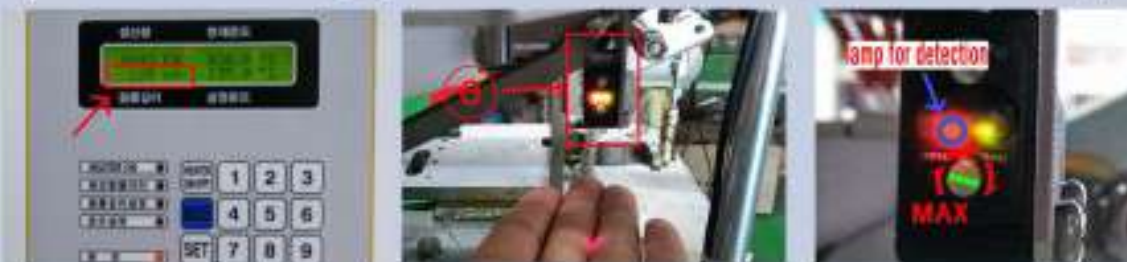
<How to replace the film>



- 1) Focus the guider for setting film width(**a**) in the desired grid. **b**
- 2) Insert film in the rod.
- 3) Lock the film cap.
- 4) Insert the film in the advancing direction shown in the above picture.
- 5) Lift the lever(**b**) slightly, and insert the film.



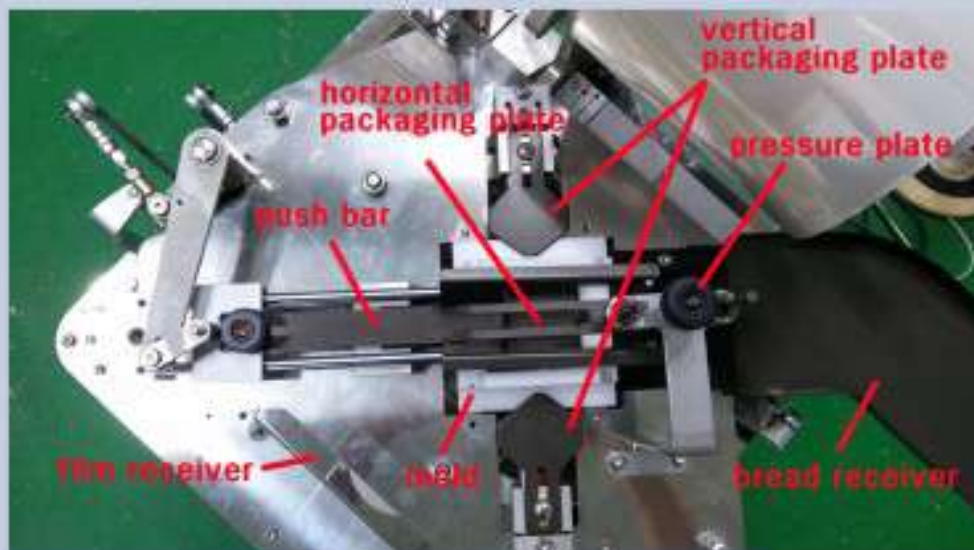
- 6) Match the film to the grid.
(blue line:150, black line:170, green line:190, white line:210)
- 7) Turn the handle(**c**), and match it like the **d** in the above picture.



- 8) Set the desired length of the film in the board.
(refer to the method for mode setting.)
- 9) Put your hand under the proximity sensor(**e**) in the operating mode.
and take a film out.
- 10) When the rice cake is detected, the lamp will light, and then the film comes out.
(If it is not detected, turn it clockwise until the lamp is turned like the above picture.)

3. wrapping

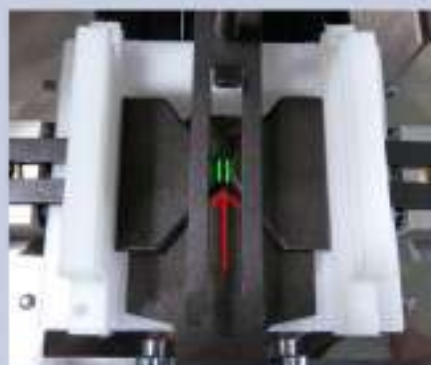
<parts name>



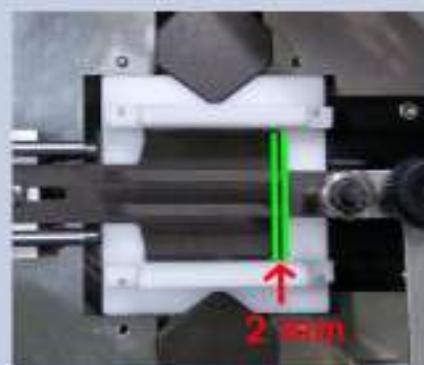
<how to replace parts>

- 1) Disjoint it in order of film receiver,turn table,push bar,horizontal packaging plate,vertical packaging plate,lift,mold.
- 2) Join it in reverse order.

<how to set>



<vertical plate setting picture>



<horizontal plate setting picture>



<height setting picture>

- 1) Tight the bolts after a suitable interval,as the above picture.
- 2) a suitable interval : close as possible to the extent that does not interfere.
- 3) Turn the adjustment lever to align the height of the rice cake.

<Cleaning and Precautions>

- 1) Remove debris in heater using a soft toothbrush.
Wash the turn table with water, not hot.
(Clean it from time to time to prevent a failure of the machine.)
- 2) Put away dishcloth,etc.things that interfere with driving, on the turn table .